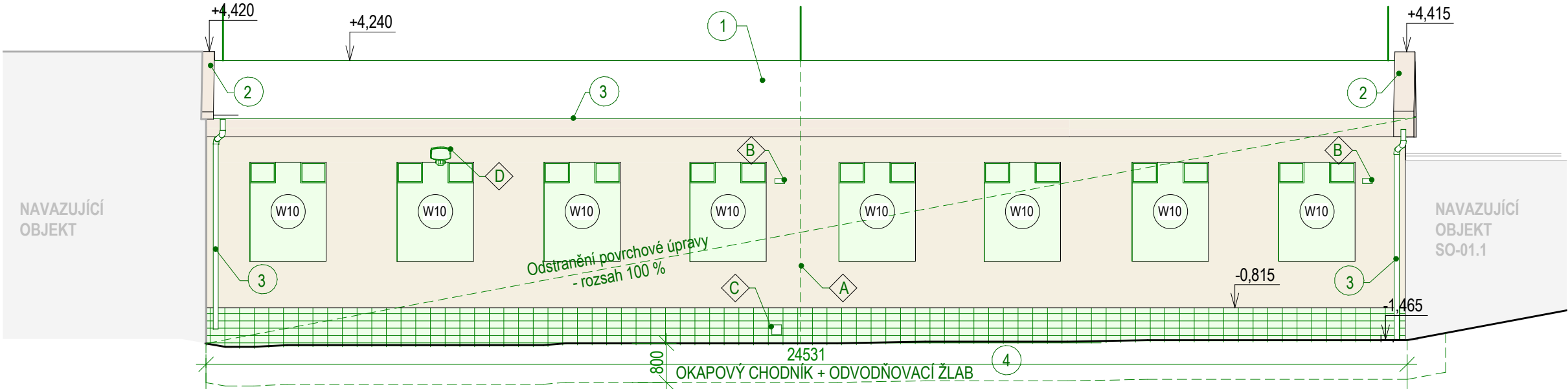
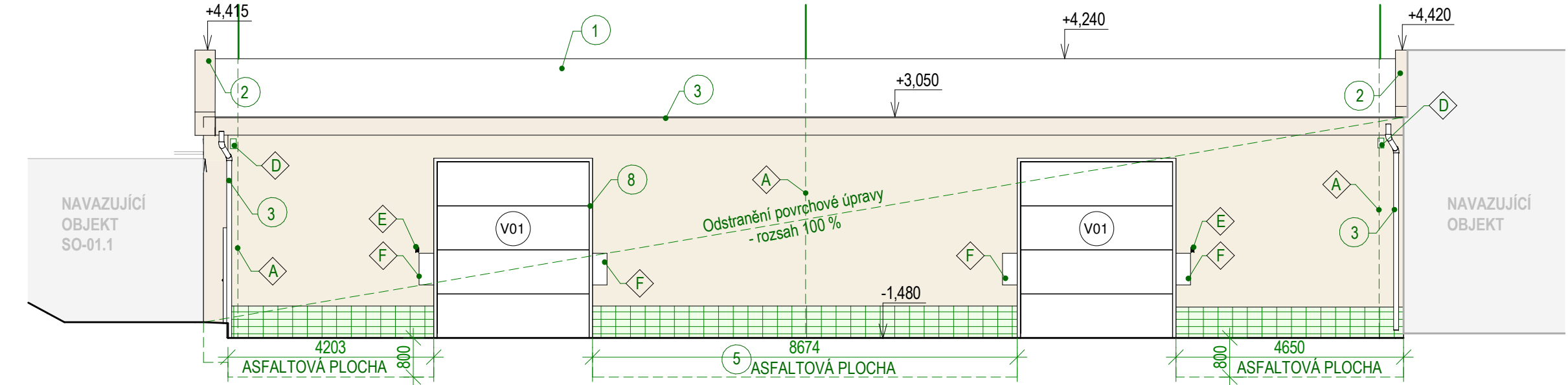


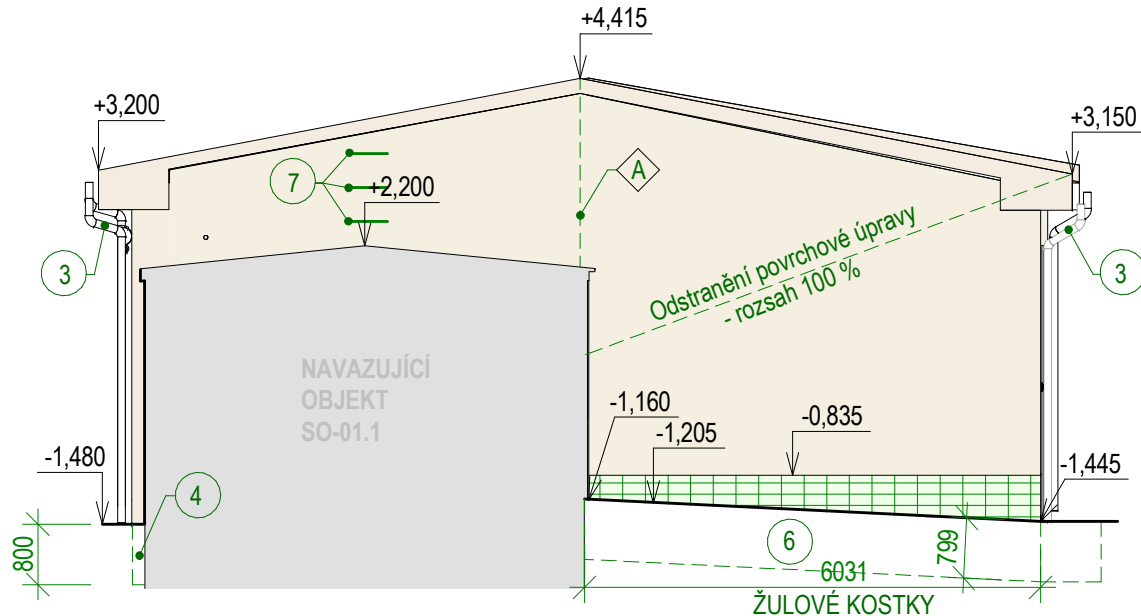
Jihovýchodní pohled



Severovýchodní pohled



Severozápadní pohled



Poznámky

1. TATO DOKUMENTACE JE ZPRACOVÁNA V ROZSAHU PRO PROVEDENÍ STAVBY, PŘÍPADNÉ ZMĚNY A ODCHYLKY OD PROJEKTOVÉ DOKUMENTACE MUSÍ SCHVÁLIT GENERÁLNÍ PROJEKTANT.
2. PŘED ZAHÁJENÍM BOURACÍCH PRACÍ JE NUTNÉ SE SEZNÁMIT S CELÝM SOUBOREM DOKUMENTACE VČETNĚ TEXTOVÉ ČÁSTI.
3. PŘED ODSTRAŇOVÁNÍM KONSTRUKCÍ JE NUTNÉ SE UJISTIT, ŽE V TĚCHTO KONSTRUKCÍCH NEVEDOU ŽÁDNÉ INSTALACE (SILNOPROUD, SLABOPROUD, VODOVOD,...)
4. VEŠKERÉ ROZMĚRY JE NUTNO OVĚŘIT NA STAVBĚ.
5. DOKUMENTACE JE AUTORSKÝM DÍLEM A MŮŽE BÝT UŽITA VÝHRADNĚ K ÚČELU NA NÍ UVEDENÉMU A SMLUVNĚ DOHODNUTÉMU MEZI AUTOREM A OBJEDNATELEM
6. INTERIÉR STAVBY JE ZAKRESLEN POUZE SCHÉMATICKY NEBOŤ NENÍ PŘEDMĚTEM NAVRHOVANÝCH ZMĚN ANI NEMÁ SOUVISLOST S PROVÁDĚNÝMI PRACEMI.
7. DEMONTOVANÉ PRVKY, URČENY K OPĚTOVNÉ MONTÁŽI BUDOU ULOŽENY A ZACHOVÁNY PRO NÁSLEDNÉ POUŽITÍ.
8. DETAILS KONSTRUKČNÍHO ŘEŠENÍ NUTNO PROJEDNAT V RÁMCÍ VÝROBNÍ, POPŘ. DÍLENSKÉ DOKUMENTACE
9. PROSTUPY POŽ. DĚLÍČMI KONSTRUKCEMI UTĚSNIT V SOULADU S VYHL. 23/2008 Sb. V PLATNÉM ZNĚNÍ A ČSN 73 0810
10. DILATAČNÍ SPÁRY VYPLNIT TRVALE PRUŽNÝM MATERIÁLEM A OPATŘIT PODLAHOVÝMI, POPŘ. STĚNOVÝMI DILATAČNÍMI LIŠTAMI
11. NAPOJENÍ PLOCH ROZDÍLNÝCH MATERIÁLŮ NEBO PODKLADŮ U OMÍTEK PROVÉST POMOCÍ SKLOTEXTILNÍ MŘÍŽKY
12. STÁVAJÍCÍ VNĚJŠÍ OMÍTKY OBVODOVÝCH STĚN BUDOU ODSTRANĚNY V ROZSAHU 100 % A NÁSLEDNĚ ZAPRAVENY JÁDROVOU VPC OMÍTKOU
13. STÁVAJÍCÍ KERAMICKÉ OBKLADY OBVODOVÝCH STĚN BUDOU ODSTRANĚNY V ROZSAHU 100 % A NÁSLEDNĚ ZAPRAVENY JÁDROVOU VPC OMÍTKOU
14. STÁVAJÍCÍ LAPAČE STŘEŠNÍCH BUDOU NAHRAZENY NOVÝMI (4 KS), KTERÉ BUDOU POSUNUTY O TLOUŠŤKU ETICS SMĚREM OD OBJEKTU A NAPOJENY DO STÁVAJÍCÍ KANALIZACE
15. STÁVAJÍCÍ ELEKTROINSTALACE VEDENÉ PO FASÁDĚ BUDOU PO ODSTRANĚNÍ OMÍTKY ZASEKÁNY A ZAOMÍTÁNY

Legenda odkazů - bourací práce

1. **SEDLOVÁ STŘECHA SCH4**
VYBOURÁNÍ STÁVAJÍCÍHO STŘEŠNÍHO SOUVRSTVÍ NA ÚROVEŇ ŽB PŘÍHRADOVÉHO VAZNÍKU VIZ SKLADBY KONSTRUKCÍ
2. **OPLECHOVÁNÍ ATIKY**
ODSTRANĚNÍ STÁVAJÍCÍHO OPLECHOVÁNÍ ATIKY
3. **DEŠŤOVÉ ŽLABY A SVODY**
DEMONTÁŽ STÁVAJÍCÍCH DEŠŤOVÝCH ŽLABŮ A SVODŮ VŠECH STŘECH OBJEKTU, STÁVAJÍCÍ LAPAČE STŘEŠNÍCH BUDOU NAHRAZENY NOVÝMI, KTERÉ BUDOU POSUNUTY O TLOUŠŤKU ETICS SMĚREM OD OBJEKTU A NAPOJENY DO STÁVAJÍCÍ KANALIZACE
4. **VÝKOP (OKAPOVÝ CHODNÍK + ODVODŇOVACÍ ŽLAB)**
ODSTRANĚNÍ STÁVAJÍCÍHO OKAPOVÉHO CHODNÍKU A ODVODŇOVACÍHO ŽLABU. PROVEDENÍ VÝKOPU DO HLOUBKY 800 mm V ŠÍŘCE 1 000 mm OD OBVODOVÉHO ZDIVA PRO PROVEDENÍ ETICS POD ÚT
5. **VÝKOP (ASFALTOVÝ POVRCH)**
ODSTRANĚNÍ STÁVAJÍCÍHO ASFALTOVÉHO POVRCHU V ŠÍŘCE 800 mm OD OBVODOVÉHO ZDIVA A PROVEDENÍ VÝKOPU DO HLOUBKY 800 mm PRO PROVEDENÍ ETICS POD ÚT
6. **VÝKOP (POVRCH ZE ŽULOVÝCH KOSTEK)**
ODSTRANĚNÍ STÁVAJÍCÍHO POVRCHU ZE ŽULOVÝCH KOSTEK V ŠÍŘCE 800 mm OD OBVODOVÉHO ZDIVA A PROVEDENÍ VÝKOPU DO HLOUBKY 800 mm PRO PROVEDENÍ ETICS POD ÚT
7. **ŽEBŘÍK**
ODSTRANĚNÍ STÁVAJÍCÍHO ŽEBŘÍKU (3x OCELOVÝ U PROFIL)
8. **OCELOVÝ RÁM PŮVODNÍCH VRAT**
ODSTRANĚNÍ STÁVAJÍCÍHO OCELOVÉHO RÁMU (L PROFIL 70x70 mm) PŮVODNÍCH VRAT (3 150 x 3600 mm)

Legenda odkazů - fasáda

- | | | |
|---|---|---|
| A | HROMOSVOD
STÁVAJÍCÍ VEDENÍ HROMOSVODU | - DEMONTÁŽ |
| B | ODVOD SPALIN A PŘÍVOD VZDUCHU
POČET: 2 KS | - DEMONTÁŽ |
| C | SPOJOVACÍ KRABÍČKA ELEKTRO
POČET: 1 KS | - DEMONTÁŽ + VYSEKÁNÍ KAPSY
PRO NOVÉ OSAZENÍ |
| D | NÁSTĚNNÉ SVÍTIDLO
POČET: 3 KS | - DEMONTÁŽ |
| E | VYPÍNAČ
POČET: 2 KS | - DEMONTÁŽ |
| F | PLECHOVÁ TABULE
POČET: 4 KS | - DEMONTÁŽ |

Legenda materiálů

- | | |
|--|---|
| | STÁVAJÍCÍ KONSTRUKCE |
| | STÁVAJÍCÍ BRIZOLITOVÁ VPC OMÍTKA -
ODSTRANĚNÍ STÁVAJÍCÍ POVRCHOVÉ
ÚPRAVY - ROZSAH 100 % |
| | STÁVAJÍCÍ KERAMICKÝ OBKLAD -
ODSTRANĚNÍ STÁVAJÍCÍHO OBKLADU
- ROZSAH 100 % |

Bourané konstrukce

- | | |
|--|-----------------------------|
| | BOURANÉ KONSTRUKCE - POHLED |
|--|-----------------------------|

Souřadnicový systém - JTSK

Výškový systém - BpV

1.NP = ±0,000 = ÚROVEŇ STÁVAJÍCÍ PODLAHY HLAVNÍHO VSTUPU

				GREMIS, s.r.o. Jihlavská 230 594 01 Velké Meziříčí IČ: 15544451 DIČ: CZ15544451 tel.: 566 523 751 PROVOZOVNA: Jamská 2486/8 591 01 Žďár nad Sázavou		OTISK AUTORIZAČNÍHO RAZÍTKA
HLAVNÍ ING. PROJEKTU:	Ing. Vítězslav Gregar	E-MAIL: v.gregar@gremis.cz	TELEFON: +420 739 223 394			
ZODPOVĚDNÝ PROJEKTANT:	Ing. Vítězslav Gregar	E-MAIL: v.gregar@gremis.cz	TELEFON: +420 774 625 052			
VYPRACOVAL:	Jan Gregor	E-MAIL: j.gregor@gremis.cz	TELEFON: +420 774 625 052			

INVESTOR: Krajská správa a údržba silnic Vysočiny, Kosovská 1122/16, 586 01 Jihlava, IČ: 00090450						
OBEC:	Žďár nad Sázavou [595209]	KRAJ:	Kraj Vysočina	KRAJ. ÚŘAD:	Krajský úřad Kraje Vysočina, Jihlava	
KAT. ÚZEMÍ:	Město Žďár [795232]	OKRES:	Žďár nad Sázavou CZ0635	STAV. ÚŘAD:	Žďár nad Sázavou - odbor stavební a ÚP	

NÁZEV AKCE:	REVITALIZACE AREÁLU KSÚSV ŽĎÁR NAD SÁZAVOU					
-------------	--	--	--	--	--	--

NÁZEV VÝKRESU: Pohledy SV, JV, SZ - Stávající stav + bourací práce			STUPEŇ: DPS	DATUM: SRPEN 2021	PARÉ:
ODDÍL:	D.1.1	ARCHITEKTONICKO-STAVEBNÍ ŘEŠENÍ	MĚŘÍTKO: 1:200	ČÍSLO VÝKRESU: 04	
OBJEKT:	SO-01.2	SKLAD			